



Международная
светотехническая
корпорация



БООС ЛАЙТИНГ ГРУПП



Визуализация: АО «Мосгипротранс»

ОСВЕЩЕНИЕ ЖЕЛЕЗНОДОРОЖНЫХ СТАНЦИЙ



О корпорации



Международная светотехническая корпорация «БООС ЛАЙТИНГ ГРУПП» (МСК «БЛ ГРУПП») — объединение светотехнических компаний, вместе создающих полный цикл производства, работ и услуг в отрасли. Исследовательские, научные, производственные и инженерные ресурсы позволяют разработать и реализовать проекты освещения любого уровня сложности «под ключ».

Направления деятельности

Полный спектр направлений деятельности по реализации проектов наружного и внутреннего освещения, а также интеграция решений для наружного и внутреннего освещения в информационно-коммуникационные системы, цифровые платформы и сервисы «Умного города».



Группа компаний «СВЕТОСЕРВИС» — ведущее объединение Корпорации в области городского освещения с полным циклом работ: дизайн освещения, подбор оборудования, проектирование, монтаж и последующая эксплуатация. В портфолио компании более 9000 реализованных проектов в России и за рубежом.

Головные компании:

СВЕТОСЕРВИС
СВЕТОПРОЕКТ
СВЕТОТРАНС
СВЕТОСЕРВИС-ТЕЛЕМЕХАНИКА

Региональные компании:

СВЕТОСЕРВИС-ПОДМОСКОВЬЕ
СВЕТОСЕРВИС-САНКТ-ПЕТЕРБУРГ
СВЕТОСЕРВИС-КУБАНЬ
СВЕТОСЕРВИС-СОЧИ
СВЕТОСЕРВИС-ВОЛГОГРАД
СВЕТОСЕРВИС-СТАВРОПОЛЬЕ
СВЕТОСЕРВИС-ЭЛЕКТРОСТАЛЬ
СВЕТОСЕРВИС-ПОМОРЬЕ

Заводы МСК «БЛ ГРУПП» — это оснащенные высокотехнологичным оборудованием современные предприятия, производственные процессы на которых выстроены в систему полного цикла в соответствии с международными стандартами менеджмента качества.

Московский опытный светотехнический завод (МОСЗ), г. Москва

Лихославльский завод светотехнических изделий «Светотехника» (ЛЗСИ), Тверская область

Кадошкинский электротехнический завод (КЭТЗ), респ. Мордовия

«ОПОРА ИНЖИНИРИНГ», г. Тула
ПК «КЛЕВЕР», г. Санкт-Петербург

Wunschleuchten GmbH, Германия, Теттнанг
boos technical lighting S.L., Испания, Вальядолид

О торговых марках



GALAD — производство светильников и пуско-регулирующих аппаратов (ПРА). Под этим торговым знаком ежегодно производится порядка 3 млн. светильников и не менее 1,5 млн. ПРА.



OPORA ENGINEERING — производство металлоконструкций. Под этим торговым знаком производится не менее 100 000 опор освещения в год высотой от 7 до 50 метров и многообразие функциональных и декоративных элементов металлоконструкции (кронштейнов).



ГК «СветоСервис» — ведущее объединение Корпорации в области городского освещения с полным циклом работ: дизайн освещения, подбор оборудования, проектирование, монтаж и последующая эксплуатация.



СветоСервис Телемеханика — производство оборудования и элементов автоматизированных систем управления освещением и учета электроэнергии. На этом оборудовании автоматизировано более 4500 объектов.



Светопроект выполняет первый и стержневой этап работы по созданию благоприятной световой среды – проектирование наружного и внутреннего освещения, подбор и расстановку оборудования для утилитарных и художественных задач.



boos — европейская торговая марка, под которой производятся изделия, не уступающие мировым лидерам отрасли по качественным и техническим характеристикам. Изготавливаются с учетом европейских и региональных нормативных требований.

Находиться на переднем краю светотехнической мысли помогает, в первую очередь, интенсивное сотрудничество с Всесоюзным научно-исследовательским светотехническим институтом им. С.И. Вавилова. Взаимодействие специалистов Корпорации и ВНИСИ максимально ускоряет путь от рождения идеи до ее практической реализации. Институт — многолетний научный партнер Корпорации, а наши предприятия — бесценные промышленные партнеры ВНИСИ.

Рубрикатор

1. Фасадное освещение

| | |
|------------------|---|
| GALAD Контур LED | 7 |
| GALAD Аврора LED | 8 |
| GALAD Тандем LED | 9 |

2. Благоустройство

| | |
|------------------|----|
| GALAD Гранда LED | 11 |
|------------------|----|

3. Освещение прилегающих территорий и дорог

| | |
|-----------------|----|
| GALAD Волна LED | 13 |
|-----------------|----|

4. Освещение платформ

| | |
|----------------|----|
| GALAD Вера LED | 15 |
|----------------|----|

5. Ригельное освещение

| | |
|----------------|----|
| GALAD ДОО1 LED | 17 |
|----------------|----|

6. Внутреннее освещение

| | |
|--------------------------|----|
| GALAD ДВО/ДПО эконом LED | 19 |
| GALAD Термит LED | 20 |
| GALAD Пиксель LED | 21 |
| GALAD Стик LED | 22 |
| GALAD Маркет ПРО LED | 23 |

7. Специальное освещение

| | |
|-------------------|----|
| GALAD Арклайн LED | 25 |
| GALAD Кастор LED | 26 |
| GALAD Раунд LED | 27 |
| GALAD Купер LED | 28 |
| GALAD Аларм LED | 29 |
| GALAD Вива LED | 30 |





GALAD Контур LED



| | | |
|---------------------------------|-------------------------------------|--|
| Напряжение питания | Напряжение источника питания | Цветовая температура |
| DC 24 В | AC 230 ±10% В | 3000 К, 4 000 К |
| Климатическое исполнение | Степень защиты | Класс защиты от поражения эл. током |
| У1 (-45...+40 °С) | IP65 | III |

Предназначен для контурной подсветки, создания непрерывных световых линий на фасадах зданий, архитектурно-художественных объектах, мостах и эстакадах.

Особенности конструкции

- Инновационный профиль с интегрированной оптической системой выполнен из светостабилизированного поликарбоната с УФ защитой, который обеспечивает отличную световую отдачу и высокое качество цвета.
- Светопронускающие боковые крышки позволяют создавать непрерывные световые линии.
- Разъемы с высокой степенью защиты IP67 обеспечивают быстрое и надежное соединение.
- Обязательные аксессуары для подключения светильника: групповой блок питания 230 В AC/48 DC, кронштейн (комплект), кабель соединительный, заглушка.



На что обратить внимание

Железнодорожные станции - важные объекты инфраструктуры, которые являются составляющими деталями городского облика. Каждая станция уникальна и в ночное время это можно подчеркнуть с помощью освещения.

Чтобы красота зданий и сооружений города была доступна взглядам людей даже в темное время суток, необходимо установить систему архитектурно-художественной подсветки. Архитектурная подсветка фасадов способна преобразить внешний вид, подчеркнуть детали и выделить акценты.

Современные здания железнодорожных станций – это прямые линии и минимум деталей. Основная задача подсветки фасадов – обозначить габариты здания, подчеркнуть урбанистичность, используя современные подходы – медиафасады, цветодинамику.

Использование качественных светильников и грамотная профессиональная работа по проектированию систем архитектурного освещения гарантируют получение отличного результата.

- Рекомендуется создавать направленное изменение освещенности по вертикали или горизонтали, к центру или периферии фасада
- Соотношение min и max освещенности в пределах фасада должна быть не менее 1:10 и не более 1:30
- При выборе мест установки прожекторов заливающего света необходимо учитывать возможность возникновения слепящего действия светильников, которое может беспокоить людей в здании.

Модификации

| Наименование | Код | Мощность, Вт | Световой поток, лм | Цветовая температура, К | Длина, мм |
|--|-------|--------------|--------------------|-------------------------|-----------|
| GALAD Контур LED-4-Extra Wide/W4000 500/8 Opal | 11127 | 4 | 250 | 4 000 | 500 |
| GALAD Контур LED-6-Extra Wide/W4000 500/5 Opal | 10453 | 6 | 360 | 4 000 | 500 |
| GALAD Контур LED-8-Extra Wide/W4000 1000/8 Opal | 10446 | 8 | 500 | 4 000 | 1 000 |
| GALAD Контур LED-12-Extra Wide/W3000 1000/5 Opal | 10448 | 12 | 720 | 3 000 | 1 000 |
| GALAD Контур LED-12-Extra Wide/W3000 1500/8 Opal | 10447 | 12 | 750 | 3 000 | 1 500 |
| GALAD Контур LED-12-Extra Wide/W4000 1000/5 Opal | 10441 | 12 | 720 | 4 000 | 1 000 |
| GALAD Контур LED-12-Extra Wide/W4000 1500/8 Opal | 11138 | 12 | 750 | 4 000 | 1 500 |
| GALAD Контур LED-18-Extra Wide/W4000 1500/5 Opal | 10443 | 18 | 1 080 | 4 000 | 1 500 |

GALAD Аврора LED



| | | |
|---|-----------------------|--|
| Напряжение питания | Мощность | Цветовая температура |
| 230 ±10% В | 14 - 48 Вт | 3000 К, 4 000 К |
| Климатическое исполнение | Степень защиты | Класс защиты от поражения эл. током |
| У1 (-45...+40 °С) | IP65 | I |
| Светодиодный прожектор для архитектурного освещения фасадов зданий, архитектурных сооружений и памятников. Предназначен для заливающего и акцентного освещения. | | |

Особенности конструкции

- Литой алюминиевый корпус, покрытый порошковой краской обеспечивает эффективный теплоотвод от светодиодов и стабильность светотехнических параметров.
- Простая регулировка угла наклона.
- Комплектуется выносным блоком питания.
- Материал рассеивателя: ударопрочный поликарбонат.
- Длина выводного кабеля от блока питания к оптической части 1200 мм (другая длина под заказ).



Модификации

| Наименование | Код | Мощность, Вт | Световой поток, лм | Цветовая температура, К | Масса, кг |
|---------------------------------------|-------|--------------|--------------------|-------------------------|-----------|
| GALAD Аврора LED-14-Wide/W4000/M PC | 11578 | 14 | 1 450 | 4 000 | 4,0 |
| GALAD Аврора LED-28-Medium/W4000/M PC | 11594 | 28 | 2 550 | 4 000 | 4,0 |
| GALAD Аврора LED-48-Wide/W3000/M PC | 11082 | 48 | 4 400 | 3 000 | 4,5 |
| GALAD Аврора LED-48-Wide/W4000/M PC | 11618 | 48 | 4 400 | 4 000 | 4,5 |

GALAD Тандем LED



| | | |
|--|-----------------------|--|
| Напряжение питания | Мощность | Цветовая температура |
| 230 ±10% В | 32 Вт | 3000 К, 4 000 К |
| Климатическое исполнение | Степень защиты | Класс защиты от поражения эл. током |
| У1 (-45...+40 °С) | IP65 | I |
| Прожектор предназначен для художественно-декоративного заливающего и акцентного освещения внешней стороны зданий: стен, колонн, барельефов и консолей. | | |

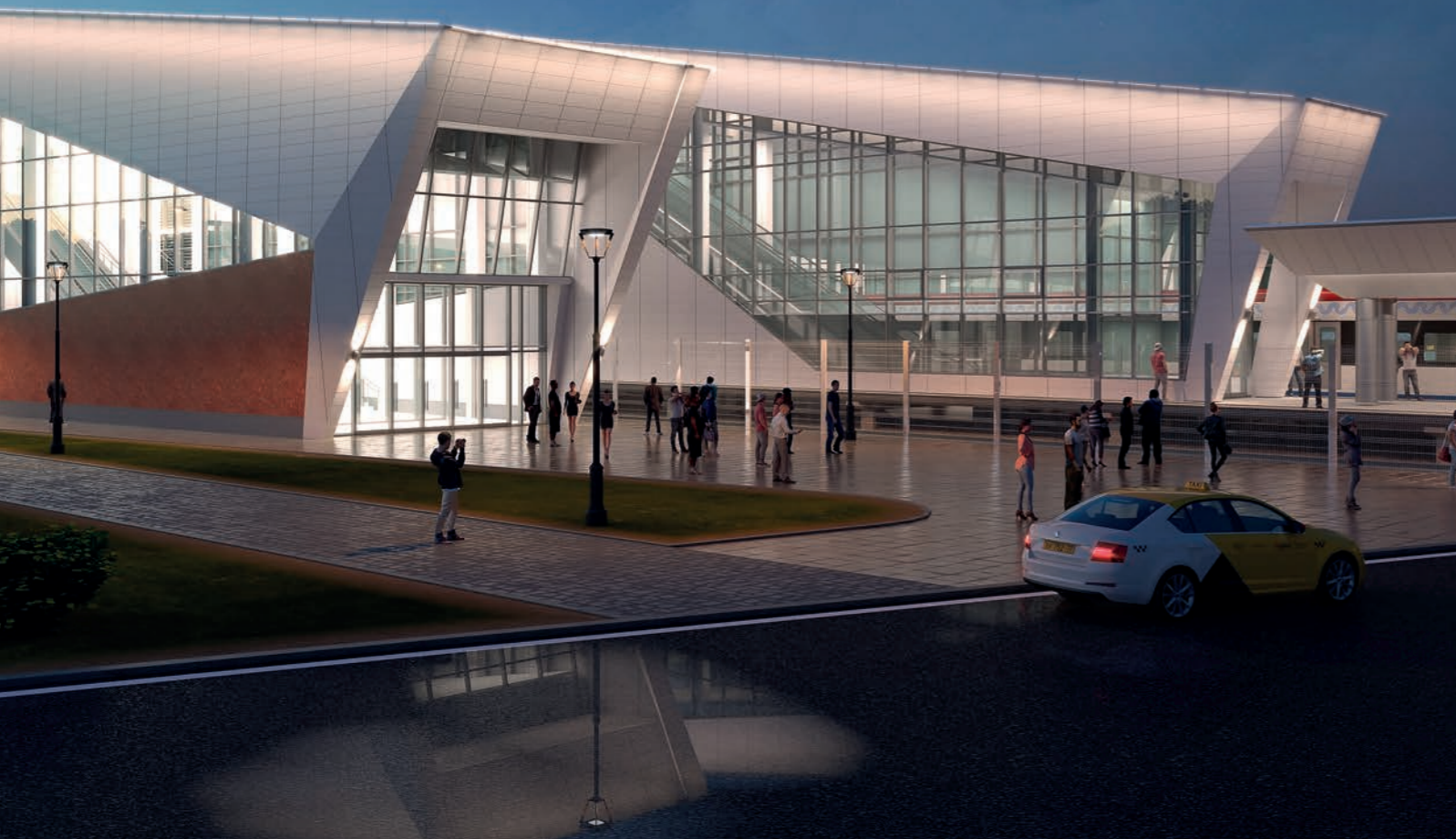
Особенности конструкции

- Корпус изготовлен из коррозионно-стойкого алюминиевого сплава, покрыт порошковой краской, имеющей высокую устойчивость к УФ лучам и суровым климатическим условиям.
- Двухнаправленное светораспределение делит фасад узкими и широкими лучами, создавая поразительные световые эффекты.



Модификации

| Наименование | Код | Мощность, Вт | Световой поток, лм | Цветовая температура, К | Светораспределение |
|---|-------|--------------|--------------------|-------------------------|--------------------|
| GALAD Тандем LED-32-Medium (1950/830/RAL7047/0/R/D) | 15553 | 32 | 1 950 | 3 000 | двухнаправленное |
| GALAD Тандем LED-32-Medium (1950/840/RAL7047/0/R/D) | 15552 | 32 | 1 950 | 4 000 | двухнаправленное |
| GALAD Тандем LED-32-Wide (1950/840/RAL7047/0/R/D) | 15653 | 32 | 1 950 | 4 000 | двухнаправленное |



На что обратить внимание

Железнодорожные станции и близлежащие инфраструктурные объекты – это места притяжения горожан и гостей города. Эстетика осветительной установки в таких пространствах играет первостепенную роль. Светильники должны не только соответствовать общему стилю освещаемой территории, но и создавать комфортную и приятную атмосферу в вечернее время. Свет должен быть мягким и приятным и не слепить.

Цельная осветительная система, выполненная в едином стиле является эстетической частью пространства города как днем, так и в вечернее время. Приятный мягкий свет и привлекательные формы садово-парковых светильников создадут нужную атмосферу.

Доказано, что высокое качество освещения городских пространств значительно снижает уровень криминогенной обстановки. Тем не менее, светильники для уличного освещения должны быть антивандальными и прочными.

Если Вы затрудняетесь в выборе подходящих изделий – специалисты нашей компании всегда готовы помочь разобраться в различных особенностях товаров, в том числе подобрать к светильникам декоративные опоры, кронштейны и закладные элементы фундамента, подходящие по техническим и эстетическим требованиям к освещению вашего объекта.

Также мы поможем осуществить весь спектр работ по оснащению вашего объекта садово-парковыми светильниками: проектирование, доставка, монтаж световых приборов, системы управления освещением и эксплуатация.

GALAD Гранада LED



GALAD Гранада LED Tudela

| | | |
|--|-----------------------------|--|
| Напряжение питания | Индекс цветопередачи | Цветовая температура |
| 230 ±10% В | не менее 70 | 4 000 К |
| Климатическое исполнение | Степень защиты | Класс защиты от поражения эл. током |
| У1 (-45...+40 °С) | IP66 | I |
| Предназначен для освещения прилегающих территорий, зон отдыха, парков, скверов, бульваров, пешеходных зон. | | |

Особенности конструкции

- Технический дизайн светильников был создан испанским дизайн-бюро европейского офиса МСК «БЛ ГРУПП» в неоклассическом стиле и полностью соответствует всем европейским стандартам в области безопасности и экологичности.
- Легкость и изящество, современность форм и технологичность начинки - основные отличительные особенности светильников этой серии.
- Их сильной стороной является не только эстетическая концепция исполнения, но и простота обслуживания: крышка открывается без винтов и защелок.



GALAD Гранада LED Olmo

Модификации

| Наименование | Код | Мощность, Вт | Световой поток, лм | Цветовая температура, К |
|---|-------|--------------|--------------------|-------------------------|
| GALAD Гранада LED-35-ШОС/Т60 Olmo (18/1/4kV/NW/0/RAL7047/1) | 15550 | 35 | 3 800 | 4 000 |
| GALAD Гранада LED-35-ШОС/Т60 Tudela (18/1/4kV/NW/0/RAL7047/1) | 15637 | 35 | 3 800 | 4 000 |

Освещение прилегающих территорий и дорог



На что обратить внимание

Грамотное освещение прилегающих территорий железнодорожных вокзалов обеспечивает безопасное и комфортное дорожное движение, а также помогает сформировать эстетическое восприятие того или иного объекта и окружающей среды.

Однако имеет значение не просто наличие искусственного освещения как такового, важно еще и его качество. Плохо спроектированное освещение может нанести большой вред, чем его отсутствие – в том случае, если оно ослепляет водителей или создает неприятный эффект «зебры» на дороге: чередующиеся темные и светлые участки.

Качественное освещение улучшает условия видимости в темное время суток и способствует снижению ДТП.

Помимо обеспечения качественного света, светильники для освещения дорог должны быть энергоэффективными. Светодиодные светильники GALAD обеспечивают световую отдачу до 160 лм/Вт.

Для удобства обслуживания светильники могут быть установлены на складывающиеся опоры типа ПФ-Г, а для освещения больших открытых пространств - на мачты с мобильной короной типа МГФ-М.



GALAD Волна LED



| | | |
|--|-----------------------------|--|
| Напряжение питания | Индекс цветопередачи | Цветовая температура |
| 230 ±10% В | не менее 70 | 4 000 К |
| Климатическое исполнение | Степень защиты | Класс защиты от поражения эл. током |
| У1 (-45...+40 °С) | IP65/IP54 | I |
| Предназначен для освещения прилегающих территорий, дорог, проездов, парковок | | |

Особенности конструкции

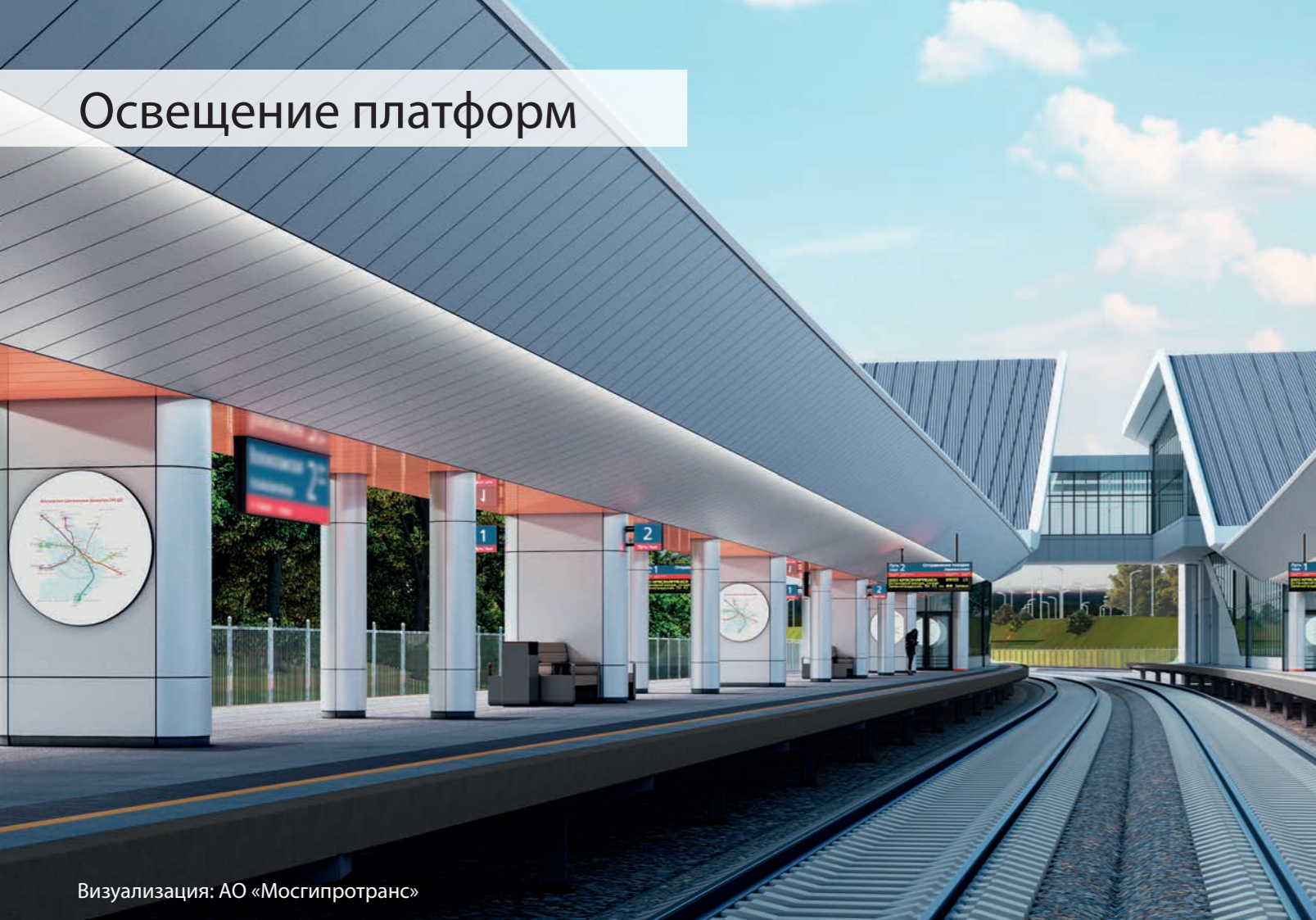
- Высокоэффективный светодиодный светильник GALAD Волна LED разработан специально для освещения дорог высшей категории с высокими скоростями движения.
- Стремительный по дизайну светильник сделан с применением высококачественных комплектующих и материалов.
- Большой срок службы, надежность и возможность выбора светильника под конкретную задачу позволяют существенно снизить эксплуатационные затраты на осветительную установку.



Модификации

| Наименование | Код | Мощность, Вт | Световой поток, лм | Световая отдача, лм/Вт |
|--|-------|--------------|--------------------|------------------------|
| GALAD Волна LED-100-ШБ2/У50 (13000/740/RAL7040/D/0/GEN1) | 13521 | 100 | 13 000 | 130 |

Освещение платформ



Визуализация: АО «Мосгипротранс»

На что обратить внимание

Профессиональное качественное освещение платформ обеспечивает высокий уровень безопасности и комфорта пассажиров железнодорожной станции.

Основные цели:

- создание нормируемых уровней освещенности и равномерности освещения, для общей ориентации в пространстве;
- обеспечение безопасности;
- создание единого современного стиля железнодорожных станций.

Выбор типа и размещения светильников зависит от стиля, в котором выполнена ж/д станция и размеров платформы.

Для железнодорожных станций, выполненных в современном дизайне, актуальным решением будет создание световых линий в конструкции платформы. Это решение возможно реализовать с помощью линейных светодиодных светильников GALAD.

Поскольку светильники работают на открытом воздухе и в сложных погодных условиях, важно обратить внимание на степень защиты от влаги и пыли. Рекомендуем использовать светильники со степенью защиты не менее IP65.

Светильники для платформ также должны быть антивандальными и легкими в обслуживании.



GALAD ДДУ71 LED



| | | |
|---------------------------------|-----------------------|--|
| Напряжение питания | Мощность | Цветовая температура |
| 48 В | 20 Вт | 3 000 К |
| Климатическое исполнение | Степень защиты | Класс защиты от поражения эл. током |
| У1 (-45...+40 °С) | IP65 | I |

Светодиодный прожектор для архитектурного освещения фасадов зданий и открытых пространств. Предназначен для заливающего освещения.

Особенности конструкции

- С помощью линейных светодиодных прожекторов GALAD ДДУ71 LED можно создать эффектное заливающее освещение различной интенсивности на разнообразных поверхностях.
- Прожектора создают равномерное светораспределение за счет специальной вторичной оптики, а также обеспечивают высокие показатели энергоэффективности.



Модификации

| Наименование | Код | Мощность, Вт | Световой поток, лм | Габариты ДхШхВ, мм |
|------------------------------|-------|--------------|--------------------|--------------------|
| GALAD ДДУ71-20x1-202 118NWMС | 15384 | 20 | 2 200 | 920x66x40 |

Ригельное освещение



Визуализация: АО «Мосгипротранс»

На что обратить внимание

Новые программы развития железных дорог России требуют внедрения перспективных, наукоемких, ресурсо- и энергосберегающих технических средств, направленных на сокращение эксплуатационных расходов с сохранением и повышением качества освещенности, поэтому проектирование освещения на железнодорожных объектах должны выполнять опытные специалисты.

Светильники, используемые для освещения объектов железнодорожного транспорта, должны обеспечивать длительный стабильный срок службы без снижения качественных и количественных характеристик.

Высокий уровень качества светодиодных светильников обеспечивается точным соблюдением технических требований, предъявляемых ОАО «НИИАС» – научно-исследовательского и проектно-конструкторского института информатизации, автоматизации и связи на железнодорожном транспорте.

Модульный светодиодный светильник GALAD Д001 специально разработан под требования РЖД и имеет подтверждающий сертификат качества от ОАО «НИИАС».



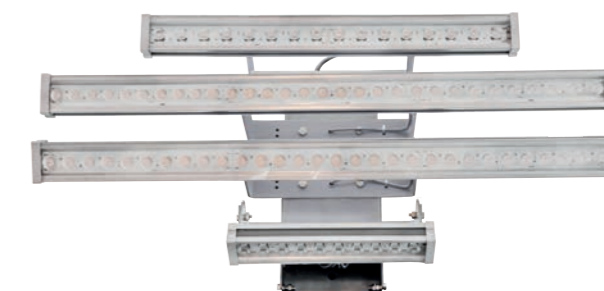
GALAD Д001 LED



| | | |
|---|--------------------------------|---|
| Напряжение питания 230 ±10% В | Масса не более 20 кг | Цветовая температура 5 000 К |
| Климатическое исполнение УХЛ1 (-60...+40 °С) | Степень защиты IP65 | Класс защиты от поражения эл. током I |
| Предназначен для ригельного освещения | | |

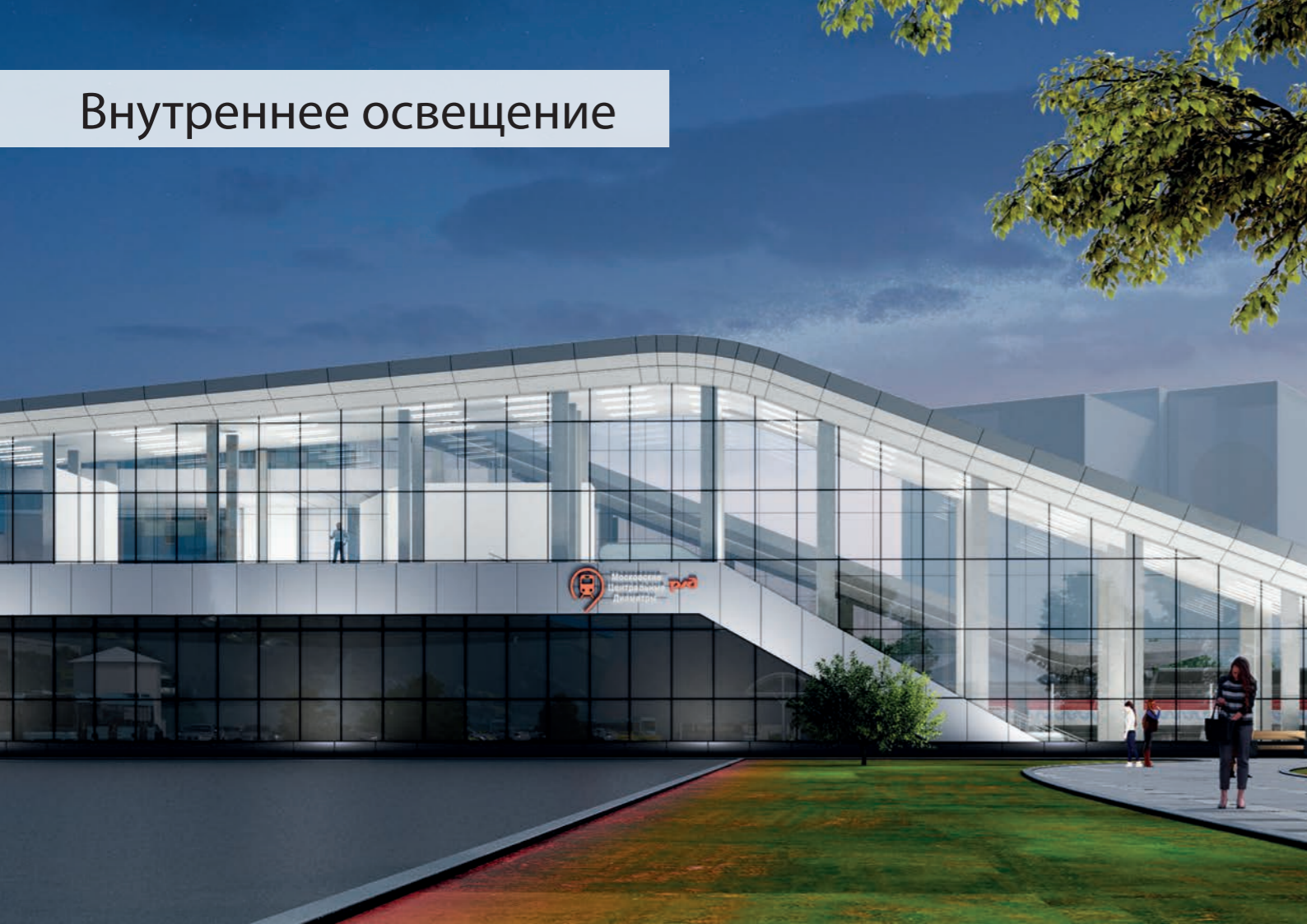
Особенности конструкции

- GALAD Д001 LED - модульный светодиодный прожектор для ригельного освещения.
- Имеет вариативность светораспределения: узел регулировки наклона модулей позволяет получать различные типы КСС и настроить оптимальный для каждого проекта.
- Соответствует требованиям к освещению объектов РЖД.
- Рекомендованы к применению ОАО «НИИАС».



Модификации

| Наименование | Код | Мощность, Вт | Световой поток, лм | Габариты ДхШхВ, мм |
|-----------------------|-------|--------------|--------------------|--------------------|
| Д001-90x1-12 УХЛ1 (М) | 10300 | 90 | 9 400 | 915x286x470 |
| Д001-60x1-12 УХЛ1 | 12058 | 60 | 6 300 | 620x286x470 |



На что обратить внимание

Офисы стали для городского человека буквально вторым домом. Здесь люди проводят совещания, решают производственные вопросы, работают над проектами, генерируют творческие идеи и придумывают пути их воплощения в жизнь. Здесь же они обедают и отдыхают в минуты перерывов.

Многочисленные исследования давно доказали связь эффективности труда с качеством освещения: известно, что правильно спроектированный свет может повысить работоспособность человека до 30%. Неправильное освещение может привести не только к снижению работоспособности человека, но и к головным болям и быстрому ухудшению зрения. Поэтому так важно обращать внимание на качество светильников, применяемых для освещения рабочих пространств.

Для плодотворной работы необходимо освещение, максимально приближенное к естественному. Равномерно расположенные по площади комнаты светильники должны обеспечивать требуемую по нормам освещённость и неравномерность освещённости на рабочей поверхности.

Известно, что освещение холодного-белого света (5000 К) повышает у сотрудников активность и стимулирует к работе. Тёплый свет (3000 К), напротив, создаёт комфортную и уютную атмосферу. Высокая цветопередача, а также низкий уровень пульсаций создадут комфортные условия для работы.

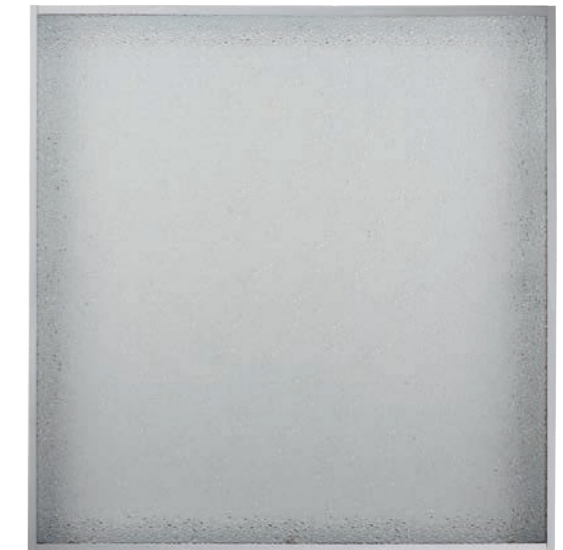
GALAD ДВО/ДПО01 эконом LED



| | | |
|--|--|---|
| Напряжение питания 230 ±10% В | Общий индекс цветопередачи не менее 80 | Цветовая температура 2 700 К, 3 500 К |
| Климатическое исполнение УХЛ4 (+1...+35 °С) | Степень защиты IP20 | Класс защиты от поражения эл. током I |
| Предназначен для освещения офисно-административных помещений, рабочих мест, холлов, коридоров, вспомогательных помещений | | |

Особенности конструкции

- GALAD ДВО/ДПО01 эконом - это универсальное бюджетное решение для освещения кабинетов, рабочих зон, вспомогательных помещений, коридоров и фойе.
- Служит прямой заменой светильников ЛПО/ЛВО 4*18.
- Представлены в комплектации с блоком аварийного питания (БАП).



Модификации

| Наименование | Код | Мощность, Вт | Световой поток, лм | Цветовая температура, К | Габариты ДхШхВ, мм |
|--|-------|--------------|--------------------|-------------------------|--------------------|
| GALAD ДПО01-20-001 | 15337 | 20 | 1 750 | 3 500 | 595x595x45 |
| GALAD ДПО01-20-001 БАП | 15338 | 20 | 1 750 | 3 500 | 595x595x45 |
| GALAD ДПО01-30-001 2700К | 15626 | 30 | 2 850 | 2 700 | 595x595x45 |
| ДПО01-30-001 УХЛ4 (1/3/10:N:3500:150) эконом | 06128 | 30 | 2 850 | 3 500 | 595x595x45 |
| GALAD ДПО01-30-001 БАП | 15342 | 30 | 2 850 | 3 500 | 595x595x45 |

GALAD Термит LED



| | | |
|--|-----------------------------------|--|
| Напряжение питания | Общий индекс цветопередачи | Цветовая температура |
| 230 ±10% В | не менее 80 | 3 500 К |
| Климатическое исполнение | Степень защиты | Класс защиты от поражения эл. током |
| УХЛ4 (+1...+35 °С) | IP20 | I |
| Предназначен для освещения офисно-административных помещений, рабочих мест, холлов, коридоров, вспомогательных помещений | | |

Особенности конструкции

- Опаловый рассеиватель предотвращает слепящий эффект
- Алюминиевая рамка с порошковым покрытием, защищенная от коррозии
- Возможна покраска в любой цвет по RAL
- Стальные пружины (1,5 мм) обеспечивают надежную фиксацию светильника в конструкции потолка



Модификации

| Наименование | Код | Мощность, Вт | Световой поток, лм | Цветовая температура, К | Габариты ØДхВ, мм |
|-----------------------------------|-------|--------------|--------------------|-------------------------|-------------------|
| GALAD Термит LED-9 -d100/В/М/3500 | 08282 | 9 | 750 | 3 500 | 100x60 |

GALAD Пиксель LED



| | | |
|--|-----------------------------------|--|
| Напряжение питания | Общий индекс цветопередачи | Цветовая температура |
| 230 ±10% В | не менее 80 | 4 000 К |
| Климатическое исполнение | Степень защиты | Класс защиты от поражения эл. током |
| УХЛ4 (+1...+35 °С) | IP20 | I |
| Предназначен для освещения офисно-административных помещений, рабочих мест, холлов, коридоров, вспомогательных помещений | | |

Особенности конструкции

- Опаловый рассеиватель предотвращает слепящий эффект
- Стальная рамка с порошковым покрытием, защищенная от коррозии
- Стальные пружины обеспечивают надежную фиксацию светильника в конструкции потолка
- Высокое качество цветопередачи
- Отсутствие пульсаций светового потока



Модификации

| Наименование | Код | Мощность, Вт | Световой поток, лм | Цветовая температура, К | Габариты ØДхВ, мм |
|------------------------------------|-------|--------------|--------------------|-------------------------|-------------------|
| GALAD Пиксель LED-24-d250/В/М/4000 | 11917 | 24 | 1 765 | 4 000 | 250x30 |

GALAD Стик LED



| | | |
|---|--|---|
| Напряжение питания 230 ±10% В | Общий индекс цветопередачи не менее 80 | Цветовая температура 2 700 К |
| Климатическое исполнение УХЛ4 (+1...+35 °С) | Степень защиты IP43 | Класс защиты от поражения эл. током I |
| Предназначен для освещения офисно-административных помещений, рабочих мест, холлов. | | |

Особенности конструкции

- Линейный светильник для офисного и интерьерного освещения с декоративной полоской.
- Оригинальная форма светильника - скругленная трапеция.
- Опаловый рассеиватель обеспечивает комфортный мягкий свет.



Модификации

| Наименование | Код | Мощность, Вт | Световой поток, лм | Цветовая температура, К | Габариты ДхШхВ, мм |
|----------------------------|-------|--------------|--------------------|-------------------------|--------------------|
| GALAD Стик LED-30-С/М/2700 | 15530 | 30 | 2 200 | 2 700 | 994x66x84 |
| GALAD Стик LED-40-С/М/2700 | 15531 | 40 | 2 700 | 2 700 | 1215x66x84 |

GALAD Маркет Про LED



| | | |
|--|--|---|
| Напряжение питания 230 ±10% В | Общий индекс цветопередачи не менее 80 | Цветовая температура 2 700 К |
| Климатическое исполнение УХЛ4 (+1...+35 °С) | Степень защиты IP20 | Класс защиты от поражения эл. током I |
| Предназначен для освещения холлов, коридоров, вспомогательных и складских помещений. | | |

Особенности конструкции

- Линейный магистральный светодиодный светильник GALAD Маркет ПРО предназначен для создания модульных систем освещения. Есть возможность создания непрерывно светящихся линий, а также специальные аксессуары для создания Г, Х, Т-соединений.
- Монтируется на потолок / на монтажный профиль / на подвесы, а конструкция позволяет проложить внутри корпуса светильника дополнительные линии проводов без применения лотков.
- Защитное стекло из матового поликарбоната, стальной корпус защищён полиэфирной порошковой краской.



Модификации

| Наименование | Код | Мощность, Вт | Световой поток, лм | Цветовая температура, К | Габариты ДхШхВ, мм |
|------------------------------------|-------|--------------|--------------------|-------------------------|--------------------|
| GALAD Маркет ПРО LED-55/П/Д/2700/3 | 15627 | 55 | 5 800 | 2 700 | 1504x91x91 |

Специальное освещение



На что обратить внимание

Светодиодные светильники для освещения служебных и подсобных помещений уже практически полностью заменили традиционные аналоги с лампами накаливания и с люминесцентными лампами, поскольку замена традиционных светильников на светодиодные позволяет сократить расходы на электроэнергию как минимум на 50%.

Низкое энергопотребление светильников на основе светодиодных источников света – это лишь одна из причин перехода на современные осветительные приборы.

К преимуществам современных светодиодных светильников можно отнести:

- вандалоустойчивость, некоторые светильники могут легко выдерживать сильные удары;

- пылевлагозащищенность – светильники с повышенной степенью защиты можно использовать во влажных помещениях, а также на улице под козырьками;
- простой, интуитивно понятный монтаж и подключение светильников;
- выдерживают перепады напряжения, которые зачастую случаются в сетях переменного тока.

Обратите внимание, что не любой светильник будет исправно работать при освещении влажных помещений. Остановите свой выбор на светильниках с высокой степенью защиты IP54 и выше.



GALAD Арклайн LED



| | | |
|---|--|--|
| Напряжение питания 230 ±10% В | Общий индекс цветопередачи не менее 70 | Цветовая температура 2 700 К, 4 000 К |
| Климатическое исполнение УХЛЗ.1 (-10...+40 °С) | Степень защиты IP65 | Класс защиты от поражения эл. током II |
| Предназначен для освещения вспомогательных, хозяйственных и складских помещений | | |

Особенности конструкции

- Пылевлагозащищенные и вандалоустойчивые светильники серии GALAD Арклайн Стандарт LED комплектуются матовым рассеивателем и светодиодами малой мощности.
- Это универсальные светильники средней мощности для помещений высотой до 6 метров с особыми условиями эксплуатации - повышенной влажностью, пониженной температурой окружающей среды.
- Прочный корпус и рассеиватель. Может комплектоваться блоком аварийного питания (БАП/EL1) - использование в качестве светильника аварийного освещения в течение трех часов.



Модификации

| Наименование | Код | Мощность, Вт | Световой поток, лм | Цветовая температура, К | Габариты ДхШхВ, мм |
|---|-------|--------------|--------------------|-------------------------|--------------------|
| GALAD Арклайн Стандарт LED-20 (2000/740/OP/PS/0/GEN1) | 15336 | 20 | 2 000 | 4 000 | 1200x115x70 |
| GALAD Арклайн Стандарт LED-20 (2000/740/OP/PS/EL1/0/GEN1) | 15339 | 20 | 2 000 | 4 000 | 1200x115x70 |
| GALAD Арклайн Стандарт LED-36 (3500/727/OP/PS/0/GEN1) | 15532 | 36 | 3 500 | 2 700 | 1200x115x70 |
| GALAD Арклайн Стандарт LED-36 (3500/740/OP/PS/0/GEN1) | 13083 | 36 | 3 500 | 4 000 | 1200x115x70 |

GALAD Кастор LED



| | | |
|--|--|--|
| Напряжение питания 230 ±10% В | Общий индекс цветопередачи не менее 80 | Цветовая температура 5 000 К |
| Климатическое исполнение У1 (-20...+40 °С) | Степень защиты IP65 | Класс защиты от поражения эл. током II |
| Предназначен для освещения лестничных площадок, коридоров, вспомогательных помещений, лифтовых холлов, пешеходных переходов, прилегающих территорий. | | |

Особенности конструкции

- Светодиодный светильник GALAD Кастор LED укомплектован матовым рассеивателем для минимизации слепящего действия и встроенным блоком питания.
- Ударопрочное защитное стекло выполнено из светостабилизированного поликарбоната.
- Установка светильника возможна на стену или на потолок.



Модификации

| Наименование | Код | Мощность, Вт | Световой поток, лм | Цветовая температура, К | Габариты ØДхВ, мм |
|---------------------|-------|--------------|--------------------|-------------------------|-------------------|
| GALAD Кастор LED-25 | 07123 | 25 | 2 625 | 5 000 | 310x94 |

GALAD Раунд LED



| | | |
|--|--|---|
| Напряжение питания 230 ±10% В | Общий индекс цветопередачи не менее 80 | Цветовая температура 5 000 К |
| Климатическое исполнение УХЛ4 (+1...+35 °С) | Степень защиты IP65 | Класс защиты от поражения эл. током I |
| Предназначен для освещения лестничных площадок, коридоров, вспомогательных помещений, лифтовых холлов, пешеходных переходов, прилегающих территорий. | | |

Особенности конструкции

- Светодиодный светильник GALAD Раунд LED укомплектован матовым рассеивателем для минимизации слепящего действия и встроенным блоком питания.
- Ударопрочное защитное стекло выполнено из светостабилизированного поликарбоната.
- Установка светильника возможна на стену или на потолок.



Модификации

| Наименование | Код | Мощность, Вт | Световой поток, лм | Цветовая температура, К | Габариты ØДхВ, мм |
|-------------------------|-------|--------------|--------------------|-------------------------|-------------------|
| GALAD Раунд LED-12 IP65 | 13941 | 12 | 1 140 | 5 000 | 250x30 |

GALAD Купер LED



| | | |
|--|--|---|
| Напряжение питания 230 ±10% В | Общий индекс цветопередачи не менее 80 | Цветовая температура 5 000 К |
| Климатическое исполнение УХЛ4 (+1...+35 °С) | Степень защиты IP40 | Класс защиты от поражения эл. током I |
| Предназначен для освещения лестничных площадок, коридоров, вспомогательных помещений, лифтовых холлов, пешеходных переходов. | | |

Особенности конструкции

- Вандаלוустойчивый надежный светильник GALAD Купер LED для лестничных площадок, зон с временным пребыванием людей и подсобных помещений .
- Установка на стену или на потолок.
- Ударопрочное защитное стекло, выполненное из светостабилизированного поликарбоната.



Модификации

| Наименование | Код | Мощность, Вт | Световой поток, лм | Цветовая температура, К | Габариты ДхШхВ , мм |
|---------------------------|-------|--------------|--------------------|-------------------------|---------------------|
| ДБО64-6х2-002 УХЛ4 (220В) | 02641 | 12 | 1 100 | 5 000 | 386x156x66 |

GALAD Аларм LED



| | | |
|--|--|--|
| Напряжение питания 230 ±10% В | Общий индекс цветопередачи не менее 80 | Цветовая температура 4 000 К |
| Климатическое исполнение УХЛ2 (-60...+40 °С) | Степень защиты IP65 | Класс защиты от поражения эл. током II |
| Предназначен для освещения лестничных площадок, коридоров, вспомогательных помещений, лифтовых холлов, пешеходных переходов, прилегающих территорий. АВАРИЙНЫЙ | | |

Особенности конструкции

- Светодиодный светильник GALAD Аларм LED - это универсальное решение задачи, изготавливается в аварийном исполнении и в исполнении для использования в качестве светильника основного света.
- Может комплектоваться блоком аварийного питания (БАП) - использование в качестве светильника аварийного освещения в течение трех часов.



Модификации

| Наименование | Код | Мощность, Вт | Световой поток, лм | Цветовая температура, К | Габариты ДхШхВ , мм |
|-----------------------------|-------|--------------|--------------------|-------------------------|---------------------|
| GALAD Аларм LED-6 4000К БАП | 13812 | 6 | 480 | 4 000 | 376x156x107 |

GALAD Вива LED



| | | |
|--|--|--|
| Напряжение питания 230 ±10% В | Общий индекс цветопередачи не менее 80 | Цветовая температура светодиодов 4 000 К |
| Климатическое исполнение УХЛ4 (+1...+35 °С) | Степень защиты IP20 | Класс защиты от поражения эл. током I |
| <p>Предназначен для освещения и обеззараживания офисно-административных помещений, общеобразовательных учреждений, поликлиник (лечебных и процедурных кабинетов), аптек, промышленных предприятий.</p> <p>ОСВЕЩЕНИЕ И ОБЕЗЗАРАЖИВАНИЕ</p> | | |

Особенности конструкции

- Совмещенный светодиодный светильник с открытым УФ облучателем – это комплексное решение для освещения и обеззараживания помещений.
- Применяется как светильник для общего освещения, когда это необходимо, и как эффективное средство для обеззараживания, когда в помещении людей нет.
- Светильники GALAD Вива LED с УФ лампой мощностью 15 Вт позволяют продезинфицировать помещение площадью 24 м² всего за 40 минут.
- Обеззараживание производится за счет прямого облучения поверхностей в помещении.
- Гарантия - 3 года.



Модификации

| Наименование | Мощность LED модулей, Вт | Световой поток, лм | Мощность УФ лампы, Вт | Лучистый поток лампы при λ=240–300 нм, Вт | Габариты ДхШхВ, мм |
|----------------------|--------------------------|--------------------|-----------------------|---|--------------------|
| GALAD Вива LED-40 UV | 40 | 3 800 | 15 | 5,1 | 595x595x50 |

Справочная информация

Соответствие систем освещения требованиям нормативной документации, разработанной для определенной отрасли, - это гарантия максимальной безопасности. Для освещения объектов РЖД ориентируйтесь на следующие нормы:

| | |
|---|--|
| Нормы освещения наружных объектов РЖД ГОСТ Р 54984-2012 | Нормы освещения внутренних зданий железнодорожных вокзалов ГОСТ 33887-2016 |
|---|--|

| Объекты | Освещенность, люкс (не менее) | Плоскость нормирования освещенности | Уровень нормируемой поверхности |
|--|-------------------------------|-------------------------------------|--|
| Нормы освещенности открытых территорий сортировочных, участковых, промежуточных и других станций | | | |
| Пути и горловины парков приема и отправления, сортировочные и вытяжные пути сортировочных и участковых станций | 5 | горизонтальная | на уровне поверхности междупутья (балластного слоя) |
| Вершина и спускная часть сортировочной горки | 10 | вертикальная | вдоль оси пути на уровне 3 метра от уровня верха головок рельсов |
| | | горизонтальная | на уровне верха головок рельсов |
| Нормы освещенности искусственных и инженерных сооружений и устройств железнодорожного транспорта | | | |
| Пассажирские платформы станций и остановочных пунктов с повышенной интенсивностью пассажиропотока (более 2 млн. человек в год) и телевизионным обзором | 10 | горизонтальная | на поверхности платформы |
| Пассажирские платформы станций и остановочных пунктов с малым размером пассажиропотока (до 100 тыс. человек в год) | 5 | горизонтальная | на поверхности платформы |
| Пешеходные мосты над железнодорожными путями | 5 | горизонтальная | на поверхности настила моста и ступенях лестниц моста |
| Нормы рабочего освещения пассажирских помещений вокзала | | | |
| Пути движения и коридоры, пешеходные тоннели и крытые надземные переходы | 100 | горизонтальная | на уровне пола |
| Объединенные пассажирские залы (вестибюль, кассовый зал, зал ожидания) | 200 | горизонтальная | 0,8 метра над уровнем пола |

Информация о комплектации, дизайне, а также о технических характеристиках изделий предоставлена Производителем.

Производитель имеет право на внесение изменений в дизайн, комплектацию, технические характеристики изделия без дополнительного уведомления об этих изменениях. За любого рода несоответствия производитель ответственности не несет.

Вся информация носит справочный характер и не является публичной офертой, определяемой статьей 437 ГК РФ.





Офис 1: 129626, Россия, Москва, Проспект Мира, 106
Офис 2: 129626, Россия, Москва, 1-й Рижский переулок, 6

Тел:
+7 495 785 10 62
+7 495 785 37 40
+7 495 788 65 93

www.bl-g.ru
www.galad.ru
www.opora-e.com